

仕様

Oventrop分流および混合三方弁「Tri-CTR」
 PN16 (1.6MPa)、最高温度120°C、青銅製本体
 Oventrop温度コントローラーとOventropアクチュエーターによる
 制御
 真鍮製シモク付
 温度コントローラーおよびアクチュエーター接続ネジM30x1.5

技術データ

最高動作温度：120°C
 最低動作温度：-10°C
 最大動作圧力：1.6MPa (PN16)

機能

混合弁として使用する場合、二つの入りロポート（低温側Aおよび高温側B）と一つの出口ポート（AB）として接続します。調整スリーブの位置に応じて、低温水と高温水が混合されます。
 分流弁として使用する場合、一つの入りロポート（AB）と二つの出口ポート（AおよびB）として接続します。調整スリーブの位置に応じて、流れ方向が一方から他方の出口へ向けられます。
 「Tri-CTR」は、Oventrop温度コントローラーおよびOventropアクチュエーターと組み合わせて使用できます。

材質

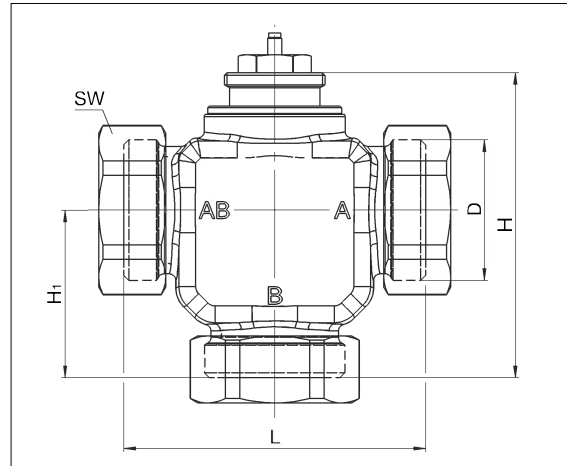
バルブ本体：青銅
 内部部品：真鍮およびステンレス鋼
 調整スリーブ：高品質プラスチック
 バルブインサートシールおよびOリング：EPDM

用途

温水暖房または冷水冷房システムにおける混合または分流三方弁。
 バルブインサート最終閉め切り位置で止水。

サイズ	k _{vs} 値	最大差圧 (Mpa)	品番
DN20	4.4	0.2	1131206
DN25	5.7	0.1	1131208
DN32	7.2	0.1	1131210
DN40	8.5	0.1	1131212
DN50	10.0	0.075	1131216

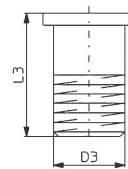
最大差圧（バルブディスク閉め切り最終位置）
 k_{vs}値は、分流および混合三方弁の両方に該当します



DN	D ISO 228	L	H	H ₁	SW*	Weight kg
20	G1	80	88	47	37	0.8
25	G1·1/4	90	91	50	46	1.2
32	G1·1/2	110	96	55	52	1.5
40	G2	115	106	64	68	2.2
50	G2·3/8	130	112	65	75	2.9

寸法

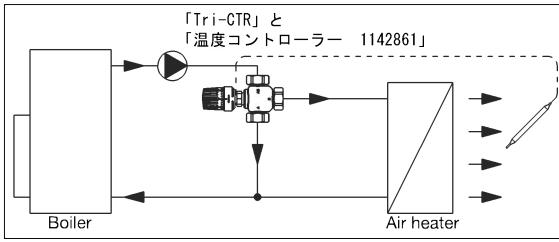
SW*=スパナサイズ



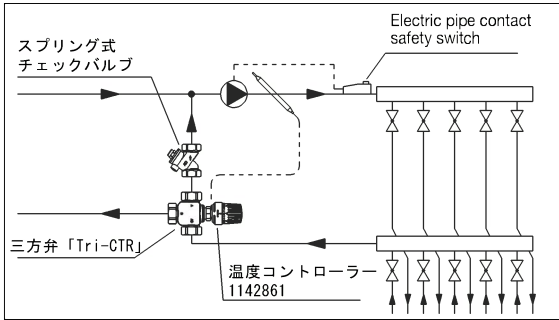
DN	D3 EN10226	L3	Item no.
20	R3/4	34	1130293
25	R1	40	1130294
32	R1·1/4	46	1130299
40	R1·1/2	40	1130296
50	R2	55	1130298

アクセサリ
 シモクセット 3ヶ/1セット（通常付属品）

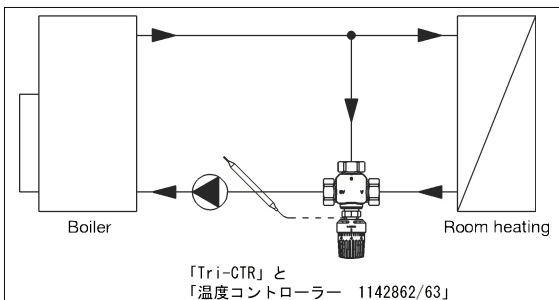
“Tri-CTR”分流/混合三方弁



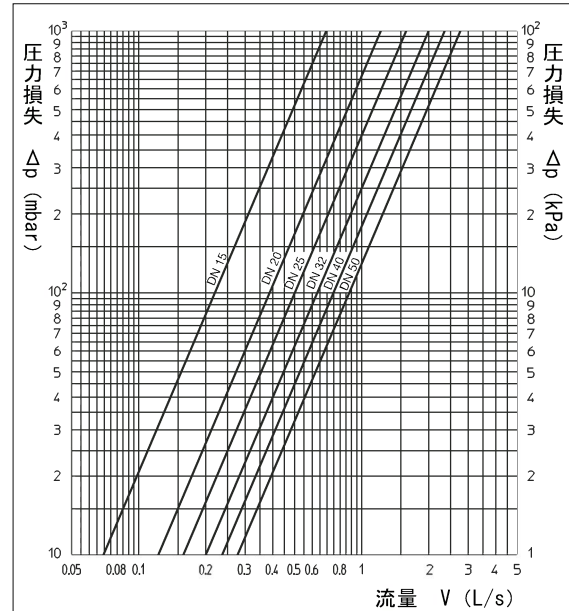
—分流三方弁としての設置例—
温風式暖房機で使用します。温風の出口温度を制御します。



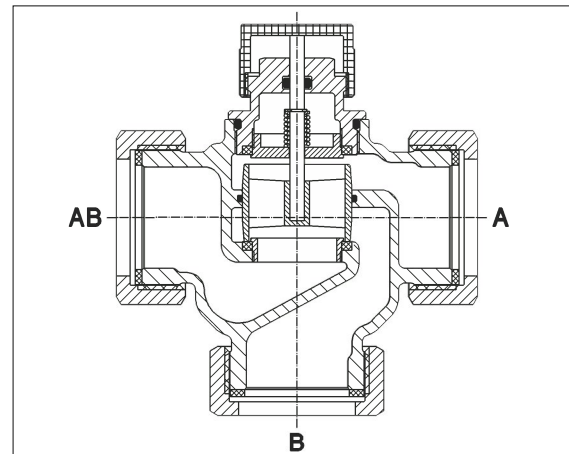
—床暖房システムにおける分流三方弁としての設置例—
床暖房の温水行き温度を制限します。



—固形燃料ボイラーの戻り温度昇温用としての混合三方弁設置例—
必要な戻り温度を温度コントローラーで設定します。戻り温度が上昇すると、バイパス回路が絞られます。逆に戻り温度が低下すると、バイパス回路が開きます。



性能データ



断面図

株式会社ナラトモ
青森県弘前市神田 2-3-1
TEL: 0172-38-2030
<http://www.naratomo.co.jp>